



ANLA

en el territorio

Boletín Trimestral

¿Qué es
la Estrategia
de Presencia
Territorial?

Enfoque
Estrategia
de Presencia
Territorial

Conceptos
Claves

Acciones
relevantes
2022

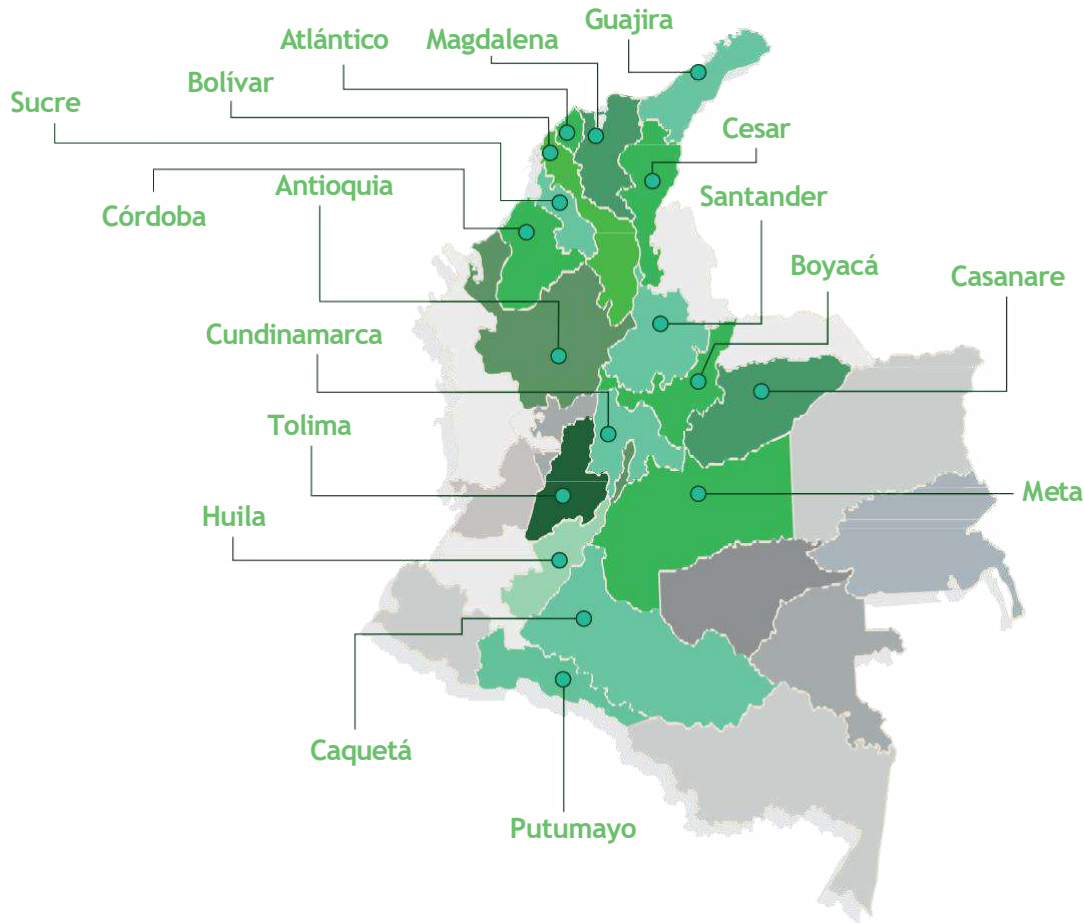
Segunda edición 2022

La presencia permanente de la ANLA en los departamentos y municipios del país donde tenemos nuestros proyectos, obras o actividades es una apuesta para la transformación del relacionamiento institucional con los actores territoriales, a partir del fortalecimiento de su capacidad técnica para la participación ciudadana incidente en la toma de decisiones institucionales, y la prevención y transformación positiva de conflictos. Para esto desde el año 2019 venimos consolidando la Estrategia de Presencia Territorial de la ANLA, con la figura de los inspectores ambientales regionales.

En esta edición del boletín queremos darles a conocer los resultados de la gestión territorial del año 2021, el equipo de trabajo de inspectores ambientales regionales y algunas de nuestras apuestas para este año 2022.



¿Qué es la Estrategia de Presencia Territorial?



Es una respuesta institucional de la ANLA para ofertar una presencia permanente de la entidad en los departamentos y municipios priorizados por la entidad.

1. Fortalecer las condiciones de relacionamiento de los actores territoriales con la ANLA
2. Habilitar capacidades para la participación ciudadana incidente de los actores territoriales
3. Identificar la conflictividad territorial y contribuir con acciones territoriales a la transformación positiva de conflictos

Enfoque Estrategia de Presencia Territorial



1. Contexto regional y necesidades de presencia territorial 2022

Priorización de acciones en el territorio según compromisos y acciones 2021

2. Priorización de municipios sin presencia territorial

Dar a conocer la presencia territorial y relacionamiento inicial:

- ✓ Regiones nuevas con inspectores.
- ✓ Proyecciones sectoriales.
- ✓ Municipios sin cobertura en 2021.

3. Articulación, pedagogías y profundización de temáticas en municipios con presencia territorial 2021

Mantener una agenda de relacionamiento con autoridades municipales, personería y AAR:

- ✓ Estado proyectos, recoger inquietudes
- ✓ Pedagogías con temas específicos.
- ✓ Canalización PQRSD.

Enfoque Estrategia de Presencia Territorial



4. Priorización de acciones para proyectos o zonas con conflictos

- ✓ Análisis de contexto y monitoreo conflictividad.
- ✓ Activación de estrategias de atención integral para la atención de la conflictividad: Elaboración o actualización fichas de conflictividad.
- ✓ Preparación de los actores para el diálogo: pedagogías y reuniones interinstitucionales, monitoreo de denuncias ambientales, articulación SSLA, SELA, SIPTA, OAJ.
- ✓ Respuesta Institucional.

5. Pilotos para la promoción mecanismos de participación no reglamentados - otros

Mantener una agenda de relacionamiento con autoridades municipales, personería y AAR:

- ✓ Pilotos Control social
- ✓ Piloto Monitoreo Participativo de Recursos Naturales (convenio ANH) Pilotos Diálogo Territorial (convenio ANH)
- ✓ Piloto de Acciones Tempranas: acompañamiento fase previa a la elaboración EIA

Enfoque Estrategia de Presencia Territorial



6.

Promoción mecanismos de participación reglamentados

- ✓ Participación en reuniones de Consulta Previa convocadas por la Dirección de la Autoridad Nacional de Consulta Previa (DANCP).
- ✓ Atención a Audiencias Públicas Ambientales
- ✓ Curso virtual sobre Licenciamiento Ambiental y cursos autoformativos

7.

Apoyo territorial a Evaluación y Seguimiento

- ✓ Apoyo atención a visitas de Denuncias Ambientales y contingencias.
- ✓ Apoyos a visitas de evaluación y seguimiento a proyectos.
- ✓ Apoyos a necesidades territoriales para la evaluación y seguimiento.

Conceptos claves

Pedagogía Institucional

Espacios con **enfoque pedagógico** para formar en contenidos relacionados con el qué hacer institucional, el licenciamiento ambiental y los mecanismos de participación ciudadana.

Reunión Interinstitucional

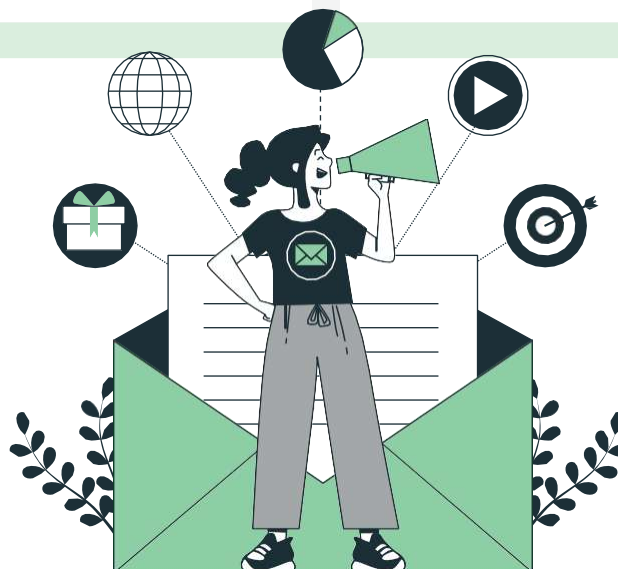
Reuniones de **articulación** para tratar un tema, resolver un asunto, presentar una información.

Diálogo Territorial

Espacios que buscan **facilitar la interlocución y resolver un asunto específico**. Puede derivar en la articulación de acciones específicas frente a temas comunes.

Conflicto

Se define como aquel en el que se produce **oposición**, por parte de actores sociales y/o políticos con percepciones e intereses confrontados sobre la viabilidad ambiental y ejecución de proyectos, obras o actividades sujetos de licenciamiento, permiso o trámite ambiental, y se relaciona con tensiones frente al **uso del territorio y aprovechamiento de los recursos naturales**, la percepción frente al incumplimiento de normativa ambiental y/o la contraposición de diversos lenguajes de valoración y lógicas sobre las visiones de desarrollo.



Resultados 2021

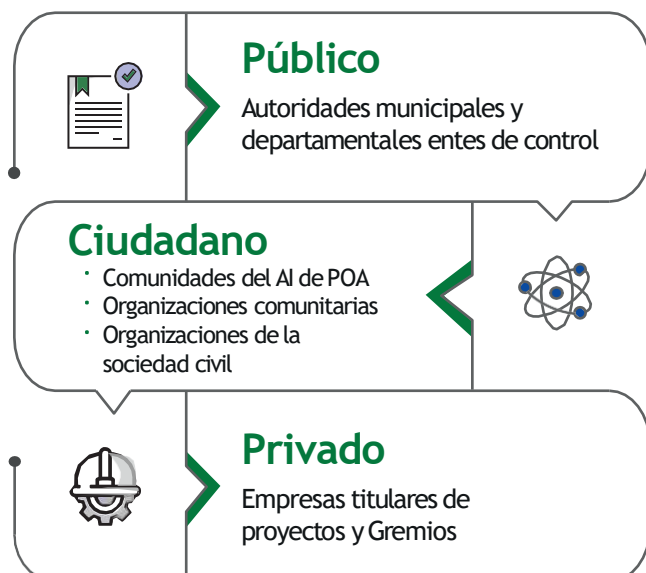
Principales logros alcanzados

Relacionamiento

1. Reconocimiento de ANLA en el territorio
2. Construcción de lazos de confianza
3. Credibilidad en las acciones institucionales
4. Direccionamiento y canalización de PQRS
5. Comunicación oportuna y permanente
6. Acceso a la información
7. Identificación de las necesidades de los grupos de interés y diseño de respuestas.

Fortalecimiento del relacionamiento con diferentes actores territoriales

Se logró una intervención directa de los IAR con los actores territoriales al realizar más de **900** reuniones institucionales con más de **8.000** personas.



Principales logros alcanzados

Pedagogía

1. Conocimiento de los proyectos, obras y actividad de competencia de ANLA en los territorios.
2. Conocimiento de competencias institucionales.
3. Comprensión del proceso de licenciamiento ambiental, evaluación, seguimiento, 1% y compensaciones, contingencias, sancionatorios.
4. Comprensión de la ruta de la participación ciudadana y activación de los mecanismos y preparación de actores para su interacción.
5. Disposición de los actores a los espacios de dialogo y participación activa.

Procesos pedagógicos

Se logró una intervención directa de los IAR con los actores territoriales al realizar más de **1000** pedagogía institucional en más de **8.300** personas.

Habilitación de capacidades para la participación ciudadana incidente.



2 Cursos virtuales



1998 Ciudadanos



329 Municipios



Principales logros alcanzados

Prevención y Transformación positiva de conflictos

1. Posibilitar espacios de diálogo entre actores.
2. Recepción de denuncias ambientales que no habían sido presentados a la entidad.
3. Generación de alertas tempranas.
4. Divulgación de la información acerca de las actuaciones administrativas.
5. Articulación interinstitucional para generar ruta de superación de crisis y mesas de trabajo.
6. Planes de trabajo integrales de respuesta institucional.
7. Reconocimiento del papel de la entidad en los procesos de consulta previa.



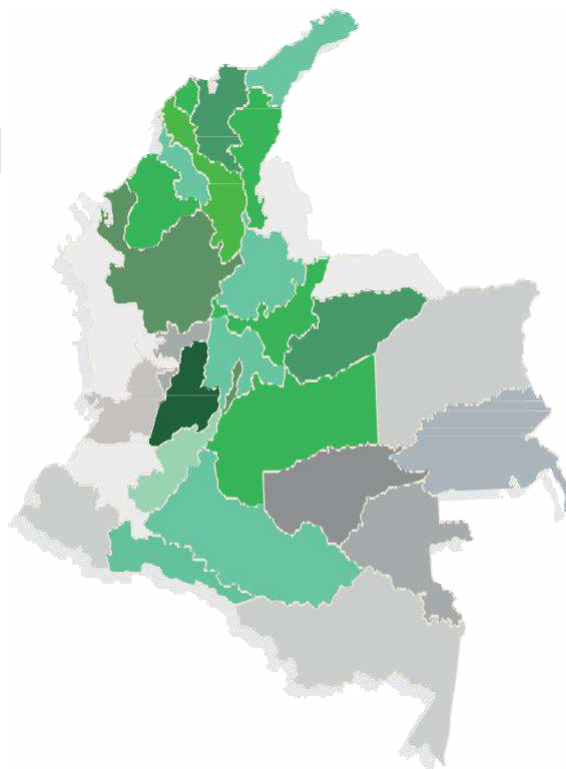
3 **Tableros de control**

Para el monitoreo de la conflictividad



66 **Conflictos con acciones territoriales**

Para la transformación



Equipo de Trabajo

Inspectores Ambientales Regionales IAR

- Canalizar Peticiones Quejas Reclamos Solicitudes y Denuncias Ambientales - PQRSD
- Realizar acciones de pedagogía institucional y apoyos a procesos formativos de los distintos grupos de interés
- Atender reuniones relacionadas con los Proyectos, Obras y Actividades (POA) de la ANLA en las regiones
- Monitorear e identificar situaciones de conflictividad, y gestionar acciones territoriales para su prevención y transformación.
- Promover los mecanismos de participación ciudadana ambiental (reglamentados y no reglamentados).
- Apoyar visitas de atención a denuncias ambientales, contingencias y otros apoyos requeridos por las dependencias de la entidad.



Magdalena - Bolívar - Atlántico

Hernán David Torres Coneo

Ingeniero Ambiental

htorres@anla.gov.co

Grupo de Participación Ciudadana

Enfoque acciones realizadas 2021
Municipios 100% sin presencia territorial



8 Reuniones Interinstitucionales 58 Participantes

10 Reuniones Consulta previa 3 Proyectos

Córdoba - Inspectora

María Marcela Díaz Mendoza

Profesional en Planeación y Desarrollo Social, Especialista en Alta Gerencia

mardiaz@anla.gov.co

Grupo de Participación Ciudadana

Enfoque acciones realizadas 2021

Municipios sin presencia territorial
Profundización relacionamiento
Prevención de conflictividad (1)



21 Pedagogías Institucionales 234 Participantes

20 Reuniones Interinstitucionales 171 Participantes

20 Reuniones Consulta previa 7 Proyectos



Cesar - Inspectoras

Davianys Listbeth Vargas Suárez

Administradora de empresas
Magíster en Administración

dlvargas@anla.gov.co

Melissa Johanna Gómez Fe

Abogada, especialista en Derecho
y Magíster en Derecho Ambiental

mjgomez@anla.gov.co

**Grupo de Participación
Ciudadana**

29 Pedagogías
Institucionales **155** Participantes

166 Reuniones
Interinstitucionales **640** Participantes

3 Reuniones
Consulta previa **7** Proyectos

4 Conflictos
en territorio

Enfoque acciones realizadas 2021

Municipios sin presencia territorial (6%)
Profundización relacionamiento (37%)
Prevención de conflictividad (57%)



Guajira - Inspectores

Yamith Alberto Quintana Hernández

Ingeniero Agrónomo, magíster en medio ambiente y desarrollo y especialista en análisis y gestión ambiental

yquintana@anla.gov.co

Malvina Lucia Barboza Mejía

Trabajadora socia, especialista en Gerencia y Gestión de Talento Humano

mbarbosa@anla.gov.co

Yinethsy Yádeiris Pérez Griego

Ingeniera del Medio Ambiente, especialista en Ciencias Ambientales, Magíster en Gestión Frente al Cambio Climático

yyperez@anla.gov.co

Grupo de Participación Ciudadana

51 Pedagogías Institucionales **535** Participantes

14 Reuniones Interinstitucionales **469** Participantes

192 Reuniones Consulta previa **38** Proyectos

5 Conflictos en territorio

Enfoque acciones realizadas 2021

Profundización relacionamiento (92%)
Prevenición de conflictividad (8%)

Antioquia - Inspectoras

Lorena Cantor Sandoval

Antropóloga con maestría en Medio Ambiente y Desarrollo Sostenible

lcantor@anla.gov.co

Lina M Vanegas González

Ingeniera Ambiental - Especialista en Producción más Limpia

livanegas@anla.gov.co

Grupo de Participación Ciudadana

Enfoque acciones realizadas 2021

Municipios sin presencia territorial (5%)
 Profundización relacionamiento (35%)
 Transformación de la conflictividad (60%)



69 Pedagogías Institucionales **464** Participantes

86 Interinstitucionales Reuniones **582** Participantes

7 Conflictos en territorio

Caquetá - Inspector

Leandro Torres Castro

Ingeniero Ambiental, especialista en Gerencia de Proyectos

letorres@anla.gov.co

Grupo de Participación Ciudadana

Enfoque acciones realizadas 2021

Municipios sin presencia territorial (5%)
 Profundización relacionamiento (68%)
 Prevención de conflictividad (26%)



40 Pedagogías Institucionales **464** Participantes

70 Reuniones Interinstitucionales **795** Participantes

3 Conflictos en territorio



Santander - Inspectoras

Judy Marcela Sanabria Valdivieso
Ingeniera Ambiental
jdsanabria@anla.gov.co

Alba Fabra Mosquera
Trabajadora Social, especialista en
evaluación ambiental de proyectos
afabra@anla.gov.co

Grupo de Participación
Ciudadana

65 Pedagogías
Institucionales 257 Participantes

110 Reuniones
Interinstitucionales 779 Participantes

6 Conflictos
en territorio

Enfoque acciones realizadas 2021

Municipios sin presencia territorial (19%)
Profundización relacionamiento (31%)
Prevención de conflictividad (50%)



Cundinamarca - Boyacá Inspectores

Gloria Tatiana MartínezArias

Socióloga, candidata Magíster en
Planeación para el Desarrollo

glmartinez@anla.gov.co

Mancel Edilson González Patiño

Ingeniero Sanitario y Ambiental
especialista en planeación ambiental
y manejo integral de los recursos
naturales

megonzalez@anla.gov.co

**Grupo de Participación
Ciudadana**

81 Pedagogías
Institucionales **647** Participantes

40 Reuniones
Interinstitucionales **282** Participantes

10 Conflictos
en territorio

Enfoque acciones realizadas 2021

Municipios sin presencia territorial (26%)
Profundización relacionamiento (27%)
Prevención de conflictividad (47%)

Área de Perforación Exploratoria COR-15,
LAV0046-00-2019 Aeropuerto El Dorado, LAM0209
Área de Perforación Exploratoria Medina, LAM1631



Huila-Tolima Inspectores

Diana Marcela Céspedes Motta
Trabajadora Social, en curso con
Especialización en Derechos
Humanos y Competencias
Ciudadanas.

dcespedes@anla.gov.co

Andrés Gustavo Barrios Castillo

Ingeniero Civil, Especialista en
Recursos Hídricos, Candidato a
Maestría en Ingeniería Recursos
Hidráulicos.

anbarrios@anla.gov.co

**Grupo de Participación
Ciudadana**

170 Pedagogías
Institucionales **1321** Participantes

62 Reuniones
Interinstitucionales **910** Participantes

4 Reuniones
Consulta previa **1** Proyectos

10 Conflictos
en territorio

Enfoque acciones realizadas 2021

Municipios sin presencia territorial (42%)
Profundización relacionamiento (26%)
Prevención de conflictividad (32%)



Putumayo - Inspectoras

Sandra Lorena Hernández Garreta

Socióloga, especialista en Gobierno y Gestión Pública Territorial, candidata en Magister en Desarrollo Sostenible y Medio Ambiente

sahernandez@anla.gov.co

Ludy Viviana Zapata Palacio

Ingeniera Ambiental
Especialista en Gerencia de Proyectos

lzapata@anla.gov.co

Grupo de Participación Ciudadana

Enfoque acciones realizadas 2021

Municipios sin presencia territorial (2%)
Profundización relacionamiento (78%)
Prevención de conflictividad (20%)

134 Pedagogías Institucionales **1096** Participantes

21 Reuniones Interinstitucionales **208** Participantes

8 Reuniones Consulta previa **4** Proyectos

10 Conflictos en territorio



Meta - Inspectores

Edith Rozo Álvarez

Psicóloga con enfoque Social Comunitario, Especialista en Salud Ocupacional.

erozo@anla.gov.co

Jorge Enrique Flechas Forero

Ingeniero Civil, Especialista en Diseño y Construcción de Vías y Aeropistas

jflechas@anla.gov.co

Grupo de Participación Ciudadana

82 Pedagogías Institucionales

705 Participantes

132 Reuniones Interinstitucionales

1342 Participantes

5 Conflictos en territorio

Enfoque acciones realizadas 2021

Profundización relacionamiento (40%)
Prevención de conflictividad (60%)



Casanare - Inspectoras

Lady Paola Moreno Rodríguez

Ingeniera Geóloga, especialista
en Geotecnia Vial

lmoreno@anla.gov.co

Elizabeth Marino Ortiz

Psicóloga

emarino@anla.gov.co

**Grupo de Participación
Ciudadana**

126 Pedagogías
Institucionales

1306 Participantes

79 Reuniones
Interinstitucionales

526 Participantes

6 Conflictos
en territorio

Enfoque acciones realizadas 2021

Municipios sin presencia territorial (0,5%)
Profundización relacionamiento (76,5%)
Prevención de conflictividad (23%)

Qué lograremos en Territorio en el 2022

Construir el observatorio de conflictos ambientales

El Observatorio de Conflictividad Ambiental (OCA) de la Autoridad Nacional de Licencias Ambientales (ANLA) surge de la necesidad institucional de comprender y anticipar las dinámicas sociales, políticas, económicas y de seguridad que están implícitas en los conflictos ambientales, en especial aquellos que son gestionados por los Mecanismos de Participación Ciudadana Ambiental de la ANLA con el objetivo de su transformación positiva.

Para este propósito, se implementará una metodología que integrará la analítica de datos y el análisis multidimensional en un sistema que condensará la información proveniente de los Inspectores Ambientales Regionales, fuentes abiertas e instituciones aliadas, con la intención de generar un conocimiento integrado de la conflictividad ambiental con énfasis en el territorio, los actores y las temáticas relacionadas, al servicio de la toma de decisiones estratégicas institucionales.



Hacia dónde vamos: Qué queremos lograr en el 2022

Pedagogías institucionales

Para este año, proyectamos realizar 700 espacios de pedagogía institucional con diferentes actores territoriales localizados en los municipios y departamentos donde tenemos presencia de inspectores ambientales regionales.

Estos espacios formativos buscan fortalecer las capacidades de los grupos de interés para interactuar con la ANLA y los proyectos, obras o actividades que se desarrollan en sus territorios. De igual manera, bajo el enfoque diferencial, nuestra apuesta es la inclusión en estos espacios de mujeres, jóvenes, comunidades rurales y comunidades étnicas.

Es importante destacar que los contenidos abordados en dichos espacios son los relacionados con las competencias de la entidad, el licenciamiento ambiental; los mecanismos de participación ciudadana ambiental entre otros.

Transformación positiva de conflictos

Con el monitoreo de la conflictividad asociada a nuestros proyectos y la identificación de conflictos ambientales asociados a proyectos, obras y actividades de nuestra competencia; hemos venido concentrando las acciones territoriales de los inspectores ambientales regionales en la transformación positiva de estos.

En tal sentido este año continuamos con acciones enfocadas en la atención de conflictos presentes en los departamentos en Guajira, Antioquia, Boyacá-Cundinamarca, Huila-Tolima, Meta, Casanare, Caquetá y Putumayo, y en la observación de aquellos que se encuentran desescalados.

Promoción mecanismos de participación ciudadana ambiental

Con el propósito de fortalecer la ruta de la participación ciudadana ambiental en el licenciamiento ambiental con mecanismos de participación ciudadana alternativos a los comúnmente conocidos; en este 2022 continuamos con la implementación de la promoción de tres mecanismos de participación ciudadana cuyos pilotos de implementación se realizaron en el año 2021:

- 4 | Acompañamientos ciudadanos al seguimiento al licenciamiento ambiental
- 3 | Experiencias de monitoreo participativo de Recurso Hídrico Superficial
- 3 | Espacios de Diálogo Territorial
- 1 | Espacio de rendición de cuentas territorial

Caracterización y elaboración de estrategia de relacionamiento con Alcaldías y Juntas de Acción Comunal

Con el objetivo de brindar y consolidar mejores canales de comunicación y dar una mejor respuesta a las solicitudes recibidas por los grupos de interés, este año se realizará la caracterización y elaboración de la estrategia de relacionamiento con Alcaldías y Juntas de Acción Comunal.

Con estos instrumentos en primer lugar se podrá conocer la calidad, oportunidad, satisfacción que estos dos grupos han percibido en su relacionamiento con la Autoridad, y en segundo lugar, encaminar acciones de mejora en la prestación de los servicios de la ANLA y diseñar estrategias de relacionamiento más pertinentes con estos dos grupos de interés.



ANLA

en el territorio

Somos Inspectores Ambientales Regionales

Canales de Atención



Sitio web:

www.anla.gov.co



Correo electrónico:

licencias@anla.gov.co



Líneas telefónicas

Línea Gratuita: 01 8000 112 998

Línea Ética: 01 8000 129 2015

Contacto Ciudadano, desde celular: (601) 2540100

Redes sociales:



ANLACol



Autoridad Nacional de Licencias Ambientales



ANLA_Col



Autoridad Nacional de Licencias Ambientales